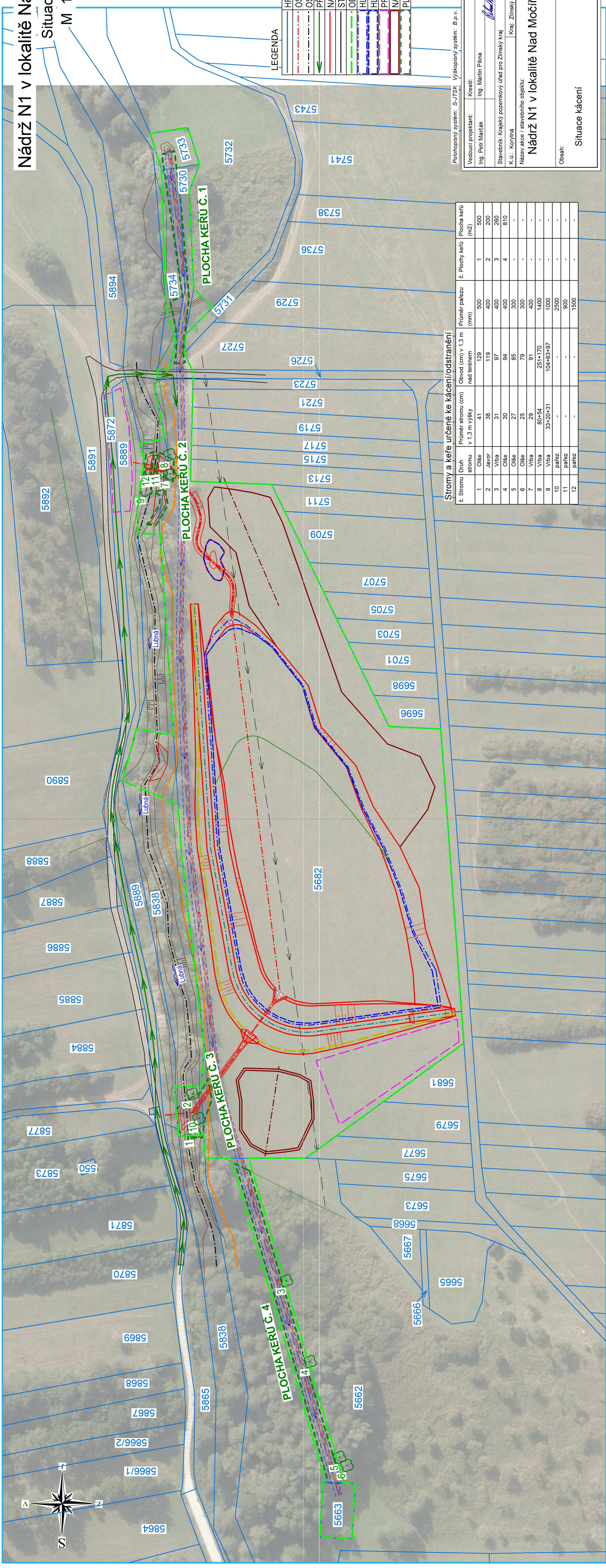


Nádrž N1 v lokalitě Nad Močírky, k. ú. Korytná

Situace kácení

M 1 : 1000



LEGENDA

	HRANICE PARCEL
	OSA NÁDRŽE/PŘÍTOKU/HRÁZE/KOMUNIKACE
	OSA TOKU
	PŘÍSTUP NA STAVENIŠTĚ
	NAVRHOVÝ STAV
	STAVAJÍCÍ STAV
	OBVOD STAVENIŠTĚ
	HLADINA V NÁDRŽI PŘI Hmax = 333,50 m n. m.
	HLADINA V NÁDRŽI PŘI Hsn = 333,20 m n. m.
	PROSTOR ZÁŘÍZENÍ STAVENIŠTĚ/MEZIDEPONIE ZEMIN
	NAVRŽENÝ ZEMINÍK
	PLOCHA KERŮ K ODSTRANĚNÍ

STROM/PAŘEZ URČENÝ K ODSTRANĚNÍ

Polohopisný systém: S-JTSK Výškopisný systém: B.p.v.

Vedoucí projektant:	Kreslí:	Zodpovědný projektant:
Ing. Petr Marčák	Ing. Martin Píkna	Ing. Petr Marčák
Stavba: Krajský pozemkový úřad pro Zlínský kraj		
K.ú.: Korytná	Kraj: Zlínský	Formát: 4 x A4
Datum: 08/2020		
Stupeň PD: DSP/DPS		
Archivační č.: 20008-14XR-PM		
Název akce / stavebního objektu: Nádrž N1 v lokalitě Nad Močírky, k. ú. Korytná		
Obsah:	Měřítko:	Výkres číslo:
Situace kácení	1 : 1000	C.5.

Stromy a keře určené ke kácení/odstranění

č. Stromu	Druh stromu	Průměr stromu (cm) v 1,3 m výšce	Obvod (cm) nad terénem	Průměr pařezu (mm)	č. Plochy keru	Plocha keru (m2)
1	Olše	41	129	500	1	500
2	Javor	38	119	400	2	200
3	Vrba	31	97	400	3	260
4	Olše	30	94	400	4	810
5	Olše	27	85	300	-	-
6	Olše	25	79	300	-	-
7	Vrba	29	91	400	-	-
8	Vrba	80+54	251+170	1400	-	-
9	Vrba	33+20+31	104+63+97	1000	-	-
10	pařez	-	-	2500	-	-
11	pařez	-	-	900	-	-
12	pařez	-	-	1500	-	-